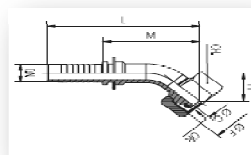


HYDROWEB

Raccordi Femmina Filetto metrico Sede 24° ISO 12151-2 (ISO 8434-1) Serie leggera con O-Ring
 Metric Females 24° Cone ISO 12151-2 (ISO 8434-1) Light with O-Ring
 Metrisch 24° Dichtkegel ISO 12151-2 (ISO 8434-1) Leicht mit O-Ring

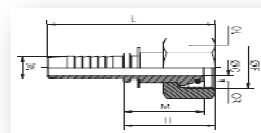
F4L



LEGENDA										
a PRESSATO										
b LIBERO										
DESCRIZIONE	CODICE	DN	TUBO	CH	FILETTO F	L	C	H	M	
DKOL 45 06L 05	F4L0312	3/16"	05	14	M 12x1,5	56	3	15	34	b
DKOL 45 08L 06	F4L0414	1/4"	06	17	M 14x1,5	63	4	15	35	b
DKOL 45 10L 06	F4L0416	1/4"	06	19	M 16x1,5	64,5	4	17	36,5	b
DKOL 45 10L 08	F4L0516	5/16"	08	19	M 16x1,5	66	5,5	16,5	38	b
DKOL 45 10L 10	F4L0616	3/8"	10	19	M 16x1,5	74	6,5	22	44,5	a
DKOL 45 12L 10	F4L0618	3/8"	10	22	M 18x1,5	72,5	7	19,5	43	b
DKOL 45 15L 13	F4L0822	1/2"	13	27	M 22x1,5	81	9,5	20	51,5	b
DKOL 45 18L 16	F4L1026	5/8"	16	32	M 26x1,5	96	12,5	24,5	62	b
DKOL 45 22L 19	F4L1230	3/4"	19	36	M 30x2	106	15	27	67	b
DKOL 45 28L 25	F4L1636	1"	25	41	M 36x2	132	19,5	29,5	85	b
DKOL 45 35L 32	F4L2045	1"1/4	32	50	M 45x2	159	26	38,5	104,5	b
DKOL 45 42L 38	F4L2452	1"1/2	38	60	M 52x2	181,5	32	42,5	123,5	b

Raccordi Femmina Filetto metrico Sede 24° ISO 12151-2 (ISO 8434-1) Serie pesante con O-Ring
 Metric Females 24° Cone ISO 12151-2 (ISO 8434-1) Heavy with O-Ring
 Metrisch 24° Dichtkegel ISO 12151-2 (ISO 8434-1) Schwer mit O-Ring

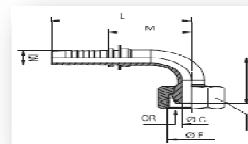
FDS



DESCRIZIONE	CODICE	DN	TUBO	CH	FILETTO F	L	C	H	M	
DKOS 08S 05	FDS0316	3/16"	05	19	M 16x1,5	51,5	3	29,5	25,5	b
DKOS 08S 06	FDS0416	1/4"	06	19	M 16x1,5	57,5	4	29,5	26	b
DKOS 10S 06	FDS0418	1/4"	06	22	M 18x1,5	58	4	30	27	b
DKOS 12S 08	FDS0520	5/16"	08	24	M 20x1,5	58	5,5	30	27	b
DKOS 12S 10	FDS0620	3/8"	10	24	M 20x1,5	59,5	7	30	27	b
DKOS 14S 10	FDS0622	3/8"	10	27	M 22x1,5	65	7	35,5	30,5	b
DKOS 16S 13	FDS0824	1/2"	13	30	M 24x1,5	66	9,5	36,5	31,5	b
DKOS 20S 16	FDS1030	5/8"	16	36	M 30x2	76	12,5	42	37	b
DKOS 20S 19	FDS1230	3/4"	19	36	M 30x2	83	15	44	39	b
DKOS 25S 19	FDS1236	3/4"	19	46	M 36x2	87,5	15	48,5	42	b
DKOS 25S 25	FDS1636	1"	25	46	M 36x2	88,5	19,5	41,5	35	a
DKOS 30S 25	FDS1642	1"	25	50	M 42x2	99	19,5	52	45	b
DKOS 38S 32	FDS2052	1"1/4	32	60	M 52x2	114,5	26	60	50	b

Raccordi Femmina Filetto metrico Sede 24° ISO 12151-2 (ISO 8434-1) Serie pesante con O-Ring
 Metric Females 24° Cone ISO 12151-2 (ISO 8434-1) Heavy with O-Ring
 Metrisch 24° Dichtkegel ISO 12151-2 (ISO 8434-1) Schwer mit O-Ring

F9S

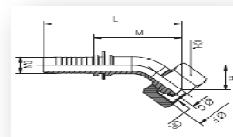


DESCRIZIONE	CODICE	DN	TUBO	CH	FILETTO F	L	C	H	M	
DKOS 90 08S 05	F9S0316	3/16"	05	19	M 16x1,5	48,5	3	29,5	26,5	b
DKOS 90 08S 06	F9S0416	1/4"	06	19	M 16x1,5	55	4	32,5	27	b
DKOS 90 10S 06	F9D0418	1/4"	06	22	M 18x1,5	55	4	33,5	27	b
DKOS 90 12S 08	F9S0520	5/16"	08	24	M 20x1,5	58	5,5	34	30	b
DKOS 90 12S 10	F9S0620	3/8"	10	24	M 20x1,5	64	7	37,5	34,5	b
DKOS 90 14S 10	F9S0622	3/8"	10	27	M 22x1,5	64	7	38,5	34,5	b
DKOS 90 16S 13	F9S0824	1/2"	13	30	M 24x1,5	72,5	9,5	43	43	b
DKOS 90 20S 16	F9S1030	5/8"	16	36	M 30x2	88	12,5	55	54	b
DKOS 90 20S 19	F9S1230	3/4"	19	36	M 30x2	99,5	15	58,5	60,5	b
DKOS 90 25S 19	F9S1236	3/4"	19	46	M 36x2	99,5	15	59,5	60,5	b
DKOS 90 25S 25	F9S1636	1"	25	46	M 36x2	126	19,5	80,5	79	a
DKOS 90 30S 25	F9S1642	1"	25	50	M 42x2	127	19,5	71	80	b
DKOS 90 38S 32	F9S2052	1"1/4	32	60	M 52x2	151,5	26	85	97	b

HYDROWEB

Raccordi Femmina Filetto metrico Sede 24° ISO 12151-2 (ISO 8434-1) Serie pesante con O-Ring
 Metric Females 24° Cone ISO 12151-2 (ISO 8434-1) Heavy with O-Ring
 Metrisch 24° Dichtkegel ISO 12151-2 (ISO 8434-1) Schwer mit O-Ring

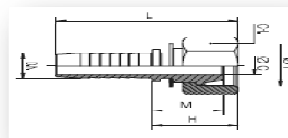
F4S



LEGENDA										
a PRESSATO										
b LIBERO										
DESCRIZIONE	CODICE	DN	TUBO	CH	FILETTO F	L	C	H	M	
DKOS 45 08S 05	F4S0316	3/16"	05	19	M 16x1,5	56,5	3	15,5	34,5	b
DKOS 45 08S 06	F4S0416	1/4"	06	19	M 16x1,5	64,5	4	16,5	36,5	b
DKOS 45 10S 06	F4S0418	1/4"	06	22	M 18x1,5	65	4	17	37	b
DKOS 45 12S 08	F4S0520	5/16"	08	24	M 20x1,5	67,5	5,5	18	39,5	b
DKOS 45 12S 10	F4S0620	3/8"	10	24	M 20x1,5	73	7	20	43,5	b
DKOS 45 14S 10	F4S0622	3/8"	10	27	M 22x1,5	73,5	7	20,5	44	b
DKOS 45 16S 13	F4S0824	1/2"	13	30	M 24x1,5	82	9,5	21	52,5	b
DKOS 45 20S 16	F4S1030	5/8"	16	36	M 30x2	98,5	12,5	27,5	64,5	b
DKOS 45 20S 19	F4S1230	3/4"	19	36	M 30x2	109	15	30	70	b
DKOS 45 25S 19	F4S1236	3/4"	19	46	M 36x2	109,5	15	30,5	70,5	b
DKOS 45 25S 25	F4S1636	1"	25	46	M 36x2	141,5	19,5	39,5	94,5	a
DKOS 45 30S 25	F4S1642	1"	25	50	M 42x2	135,5	19,5	33	88,5	b
DKOS 45 38S 32	F4S2052	1 1/4"	32	60	M 52x2	161,5	26	40,5	107	b

Raccordi Femmina metrica Sede universale 24° ÷ 60° DIN 3868
 Metric Females multiseal 24° ÷ 60° DIN 3868
 Metrisch 24° ÷ 60° Dichtkegel DIN 3868

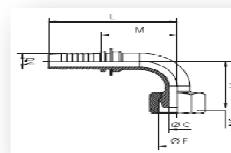
FDM



DESCRIZIONE	CODICE	DN	TUBO	CH	FILETTO F	L	C	H	M	
M 14x1,5 08L 06	FDM0414	1/4"	06	17	M 14x1,5	51	4	23	19,5	b
M 16x1,5 10L 06	FDM0416	1/4"	06	19	M 16x1,5	51	4	23	19,5	b
M 16x1,5 10L 08	FDM0516	5/16"	08	19	M 16x1,5	51,5	5,5	23,5	20	b
M 16x1,5 10L 10	FDM0616	3/8"	10	19	M 16x1,5	53,5	7	24	19,5	a
M 18x1,5 12L 08	FDM0518	5/16"	08	22	M 18x1,5	53	5,5	25	20,5	b
M 18x1,5 12L 10	FDM0618	3/8"	10	22	M 18x1,5	54	7	24,5	20,5	b
M 22x1,5 15L 10	FDM0622	3/8"	10	27	M 22x1,5	55,5	7	26	21	b
M 22x1,5 15L 13	FDM0822	1/2"	13	27	M 22x1,5	56,5	9,5	27	22	b
M 26x1,5 18L 16	FDM1026	5/8"	16	32	M 26x1,5	63	12,5	29	24,5	b

Raccordi Femmina metrica Sede universale 24° ÷ 60° DIN 3868
 Metric Females multiseal 24° ÷ 60° DIN 3868
 Metrisch 24° ÷ 60° Dichtkegel DIN 3868

F9M



DESCRIZIONE	CODICE	DN	TUBO	CH	FILETTO F	L	C	H	M	
90 14x1,5 08L 06	F9M0414	1/4"	06	17	M 14x1,5	55	4	30	27	b
90 16x1,5 10L 06	F9M0416	1/4"	06	19	M 16x1,5	55	4	31	27	b
90 16x1,5 10L 08	F9M0516	5/16"	08	19	M 16x1,5	58,5	5,5	30	30	b
90 16x1,5 10L 10	F9M0616	3/8"	10	19	M 16x1,5	63	7	38	33,5	a
90 18x1,5 12L 08	F9M0518	5/16"	08	22	M 18x1,5	58	5,5	30,5	30	b
90 18x1,5 12L 10	F9M0618	3/8"	10	22	M 18x1,5	64	7	35	34,5	b
90 22x1,5 15L 10	F9M0622	3/8"	10	27	M 22x1,5	64	7	35,5	34,5	b
90 22x1,5 15L 13	F9M0822	1/2"	13	27	M 22x1,5	72,5	9,5	39,5	43	b
90 26x1,5 18L 16	F9M1026	5/8"	16	32	M 26x1,5	88	12,5	49,5	54	b